



แนวทางการใช้ยารักษาตนเอง

ปฏิบัติตามคำแนะนำ
อย่างเคร่งครัด ไม่หยุด
หรือปรับยาเอง

ต้องอ่านฉลาก โดยเฉพาะ
วิธีใช้ ขนาดที่ใช้ ระยะเวลาที่ใช้
ทุกครั้ง ก่อนใช้ยา

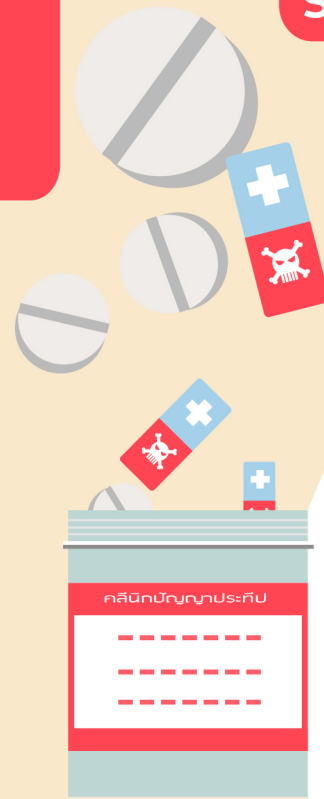
ควรตรวจดูวันหมดอายุ
ก่อนใช้ยา

ควรเก็บยาไว้ให้เป็นที่เป็นที่
เพื่อจะได้ไม่หีบหีบ

หากพบอาการผิดปกติ
ควรปรึกษาแพทย์ หรือ
เภสัชกรทันที

ผู้ที่มีโรคประจำตัว ไม่ควรซื้อ
ยากินเอง ควรพบแพทย์เพื่อ
รับการรักษาที่ถูกต้อง

ไม่ควรใช้ยาที่ไม่มีฉลาก



คลินิก...

ความเชื่อผิดๆเกี่ยวกับการใช้ยา



ยาฉีด ไม่ได้ ดีกว่ายากินเสมอ



ยาแพง ไม่ได้ ดีกว่ายาถูกเสมอ



ยาใหม่ ไม่ได้ ดีกว่ายาเก่าเสมอ