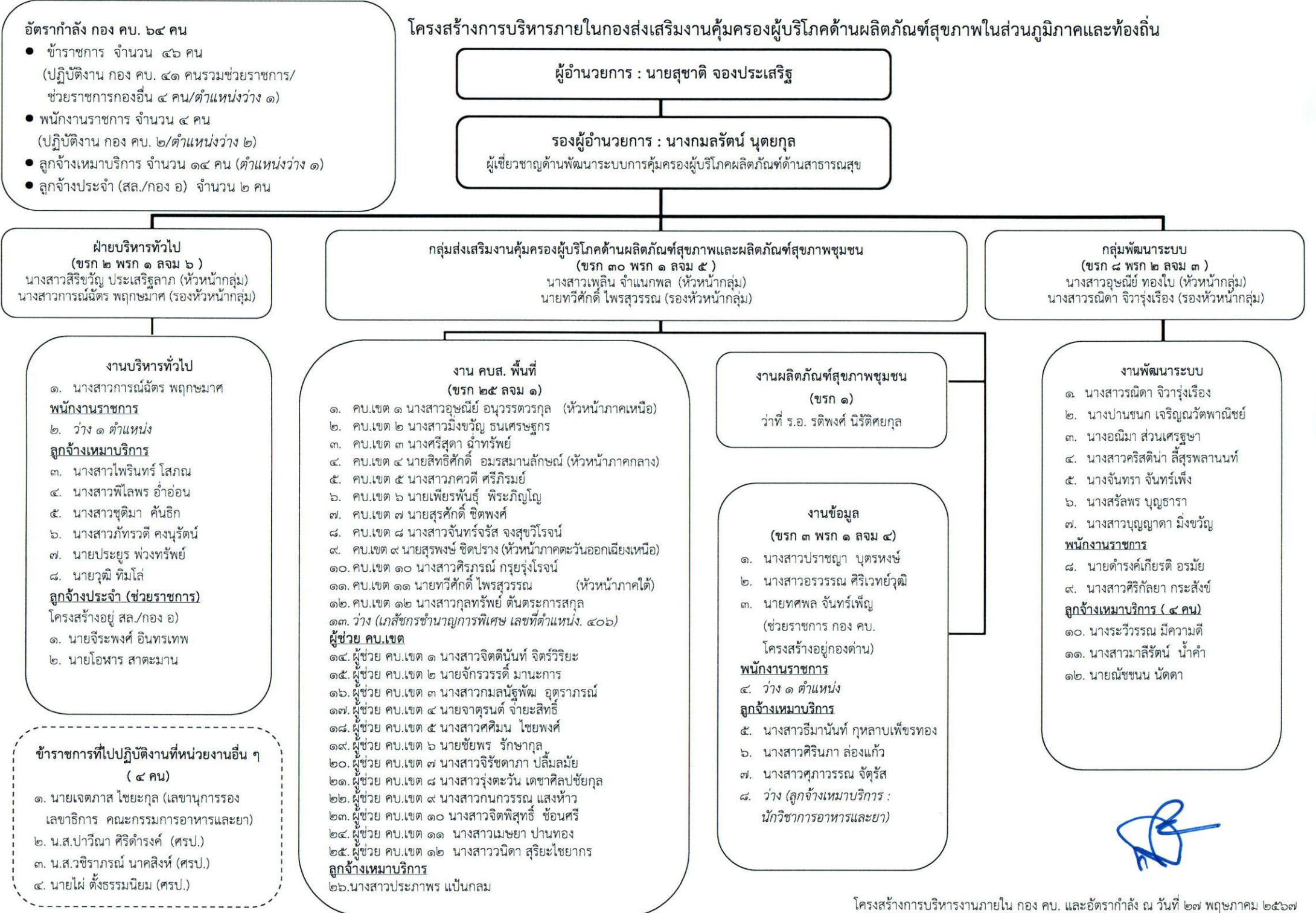


โครงสร้างการบริหารภายในกองส่งเสริมงานคุ้มครองผู้บริโภคด้านผลิตภัณฑ์สุขภาพในส่วนภูมิภาคและท้องถิ่น



อัตรากำลัง กอง คบ. ๖๔ คน

- ข้าราชการ จำนวน ๔๖ คน (ปฏิบัติงาน กอง คบ. ๔๑ คนรวมช่วยราชการ/ช่วยราชการกองอื่น ๕ คน/ตำแหน่งว่าง ๑)
- พนักงานราชการ จำนวน ๔ คน (ปฏิบัติงาน กอง คบ. ๒/ตำแหน่งว่าง ๒)
- ลูกจ้างเหมาบริการ จำนวน ๑๔ คน (ตำแหน่งว่าง ๑)
- ลูกจ้างประจำ (สส./กอง อ) จำนวน ๒ คน

**ผู้อำนวยการ : นายสุชาติ จองประเสริฐ**

**รองผู้อำนวยการ : นางกมลรัตน์ นุตยกุล**  
ผู้เชี่ยวชาญด้านพัฒนาระบบการคุ้มครองผู้บริโภคผลิตภัณฑ์ด้านสาธารณสุข

**ฝ่ายบริหารทั่วไป**  
(ขรก ๒ פרק ๑ ลจม ๖)  
นางสาวสิริขวัญ ประเสริฐลาภ (หัวหน้ากลุ่ม)  
นางสาวการณ์ฉัตร พฤกษมาศ (รองหัวหน้ากลุ่ม)

**กลุ่มส่งเสริมงานคุ้มครองผู้บริโภคด้านผลิตภัณฑ์สุขภาพและผลิตภัณฑ์สุขภาพชุมชน**  
(ขรก ๓๐ פרק ๑ ลจม ๕)  
นางสาวเพ็ญ จำแนกพล (หัวหน้ากลุ่ม)  
นายทวีศักดิ์ ไพรสุวรรณ (รองหัวหน้ากลุ่ม)

**กลุ่มพัฒนาระบบ**  
(ขรก ๘ פרק ๒ ลจม ๓)  
นางสาวอุษณีย์ ทองใบ (หัวหน้ากลุ่ม)  
นางสาวรณิดา จิวรุ่งเรือง (รองหัวหน้ากลุ่ม)

**งานบริหารทั่วไป**

- นางสาวการณ์ฉัตร พฤกษมาศ

**พนักงานราชการ**

- ว่าง ๑ ตำแหน่ง

**ลูกจ้างเหมาบริการ**

- นางสาวไพรินทร์ โสภณ
- นางสาวพิไลพร อ้ออ่อน
- นางสาวชุตินา คันธิก
- นางสาวภัทรวดี คงนุรัตน์
- นายประยูร พ่วงทรัพย์
- นายวุฒิ ทิมโล่

**ลูกจ้างประจำ (ช่วยราชการ)**  
โครงสร้างอยู่ สส./กอง อ)

- นายจิระพงศ์ อินทรเทพ
- นายโอฬาร สาดะมาน

**งาน คบส. พื้นที่**  
(ขรก ๒๕ ลจม ๑)

- ค.บ.เขต ๑ นางสาวอุษณีย์ อนุวรรตวรกุล (หัวหน้าภาคเหนือ)
- ค.บ.เขต ๒ นางสาวมิ่งขวัญ ธนเศรษฐกร
- ค.บ.เขต ๓ นางศรีสุดา ฉำทรัพย์
- ค.บ.เขต ๔ นายสิทธิศักดิ์ อมรสมานลักษณ์ (หัวหน้าภาคกลาง)
- ค.บ.เขต ๕ นางสาวกหวดี ศรีภิรมย์
- ค.บ.เขต ๖ นายเพียรพันธุ์ พิระภิญโญ
- ค.บ.เขต ๗ นายสุรศักดิ์ ชิตพงศ์
- ค.บ.เขต ๘ นางสาวจันทร์จรัส จงสุขวิโรจน์
- ค.บ.เขต ๙ นายสุรพงษ์ ชิตปราง (หัวหน้าภาคตะวันออกเฉียงเหนือ)
- ค.บ.เขต ๑๐ นางสาวศิริภรณ์ กรวยรุ่งโรจน์
- ค.บ.เขต ๑๑ นายทวีศักดิ์ ไพรสุวรรณ (หัวหน้าภาคใต้)
- ค.บ.เขต ๑๒ นางสาวกุลทรัพย์ ตันตระกูล
- ว่าง (เภสัชกรชำนาญการพิเศษ เลขที่ตำแหน่ง ๔๐๖)

**ผู้ช่วย ค.บ.เขต**

- ผู้ช่วย ค.บ.เขต ๑ นางสาวจิตตินันท์ จิตรวิริยะ
- ผู้ช่วย ค.บ.เขต ๒ นายจักรวรรดิ มาณการ
- ผู้ช่วย ค.บ.เขต ๓ นางสาวกมลนัฐพัฒน์ อุดราภรณ์
- ผู้ช่วย ค.บ.เขต ๔ นายจาตุรนต์ ฉายะสิทธิ์
- ผู้ช่วย ค.บ.เขต ๕ นางสาวศศิธร ไชยพงศ์
- ผู้ช่วย ค.บ.เขต ๖ นายชัยพร รักษากุล
- ผู้ช่วย ค.บ.เขต ๗ นางสาวจรรย์ชดาภา ปลื้มลัมย์
- ผู้ช่วย ค.บ.เขต ๘ นางสาวรุ่งตะวัน เดชาศิลป์ชัยกุล
- ผู้ช่วย ค.บ.เขต ๙ นางสาวกนกวรรณ แสงหัว
- ผู้ช่วย ค.บ.เขต ๑๐ นางสาวจิตพิสุทธิ์ ช้อนศรี
- ผู้ช่วย ค.บ.เขต ๑๑ นางสาวเมฆษา ปานทอง
- ผู้ช่วย ค.บ.เขต ๑๒ นางสาวนิตา สุริยะไชยากร

**ลูกจ้างเหมาบริการ**

- นางสาวประภาพร เป้นกลม

**งานผลิตภัณฑ์สุขภาพชุมชน**  
(ขรก ๑)  
ว่าที่ ร.อ. รติพงศ์ นิรัติษกุล

**งานข้อมูล**  
(ขรก ๓ פרק ๑ ลจม ๔)

- นางสาวปราชญา บุตรหงษ์
- นางสาวอรรรณ ศิริเวทย์วุฒิ
- นายทศพล จันทร์เพ็ญ (ช่วยราชการ กอง คบ. โครงสร้างอยู่กองด่าน)

**พนักงานราชการ**

- ว่าง ๑ ตำแหน่ง

**ลูกจ้างเหมาบริการ**

- นางสาวธิมนันท์ กุหลาบเพชรทอง
- นางสาวศิริภา ล่องแก้ว
- นางสาวศุภาวรรณ จัตร์รัส
- ว่าง (ลูกจ้างเหมาบริการ : นักวิชาการอาหารและยา)

**งานพัฒนาระบบ**

- นางสาวรณิดา จิวรุ่งเรือง
- นางปานชนก เจริญนวัตพานิชย์
- นางอนิมา ส่วนเศรษฐชา
- นางสาวคริสตินา ลิสุรพลานนท์
- นางจันทร์จา จันทร์เพ็ง
- นางสร้อยพร บุญธารา
- นางสาวบุญญาดา มิ่งขวัญ

**พนักงานราชการ**

- นายดำรงเกียรติ อรมัย
- นางสาวศิริกัลยา กระสังข์

**ลูกจ้างเหมาบริการ (๔ คน)**

- นางระวีวรรณ มีความดี
- นางสาวมาลีรัตน์ น้ำคำ
- นายณัชนน นัตดา

**ข้าราชการที่ไปปฏิบัติงานที่หน่วยงานอื่น ๑ (๔ คน)**

- นายเจตภาส ไชยะกุล (เลขานุการรองเลขาธิการ คณะกรรมการอาหารและยา)
- น.ส.ปาวีณา ศิริดำรงค์ (ศรป.)
- น.ส.วชิราภรณ์ นาคสิงห์ (ศรป.)
- นายไผ่ ตั้งธรรมนิยม (ศรป.)

